

貸事務所 OFFICE

物件名 : お茶の水元町ビル

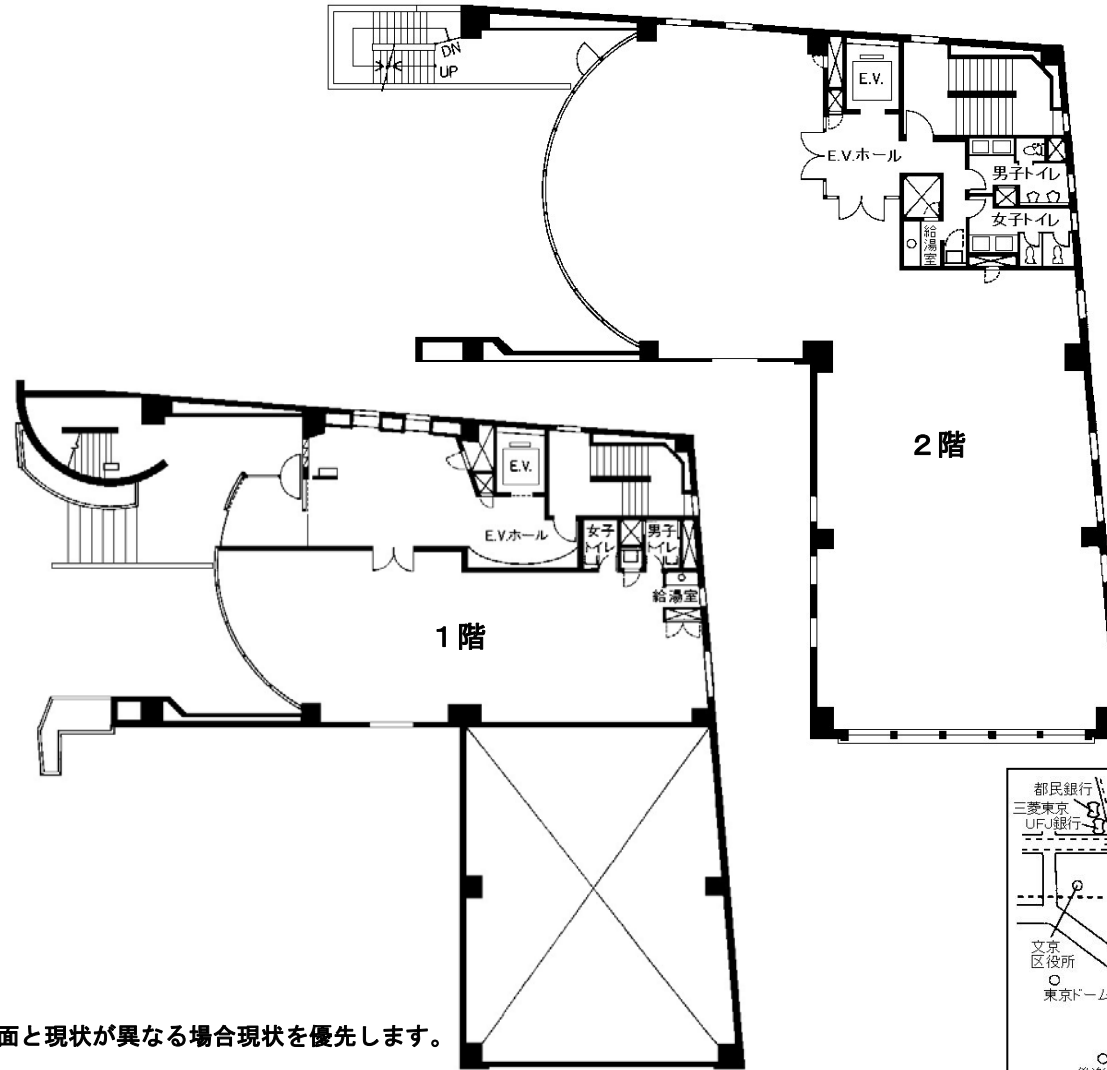
所在地 : 東京都文京区本郷2丁目3番7号

構造 : 鉄骨鉄筋コンクリート造
地下1階地上6階塔屋1階建

用途 : 事務所
設備 : EV1基 (11人乗)
冷暖房空調設備 (各階個別式, 24時間対応)
24時間機械警備システム
光ファイバー

竣工 : 平成4年5月

交通 : 都営三田線 水道橋駅 徒歩5分
JR総武線 水道橋駅 徒歩5分
東京メトロ丸ノ内線 御茶ノ水駅 徒歩8分
本郷三丁目駅 徒歩9分

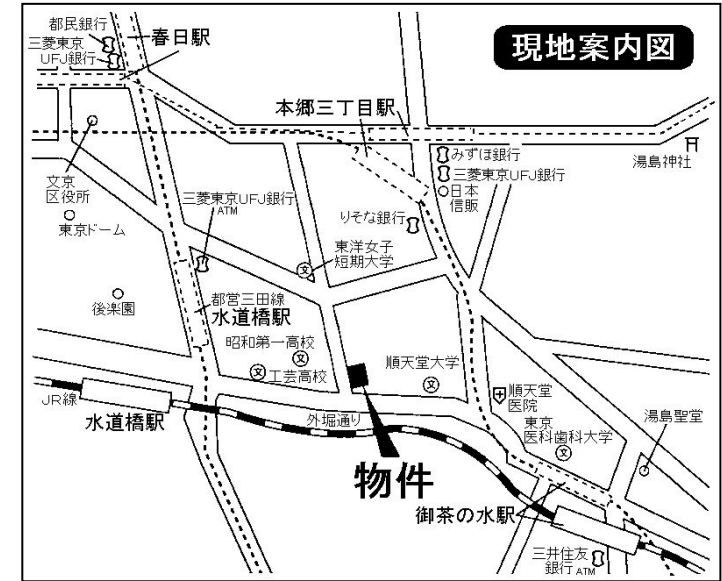


【備考】

- ・契約約: 2年
- ・更新料: 1F 1ヶ月 2F 無
- ・償却: 1F 2ヶ月 2F 無
- ・契約面積: 共用部分含む
- ・専用部分清掃: 別途負担 (賃料・管理費にかかる消費税等は、別途ご負担頂きます。)

※図面と現状が異なる場合現状を優先します。

**天井高 2700mm
OAフロア-
機械式駐車場 完備**



【賃貸条件】

階数	契約面積(坪)	保証金総額	保証金/坪	賃料総額(税込)	賃料/坪	管理費総額(税込)	管理費/坪	入居可能日
1	42.20	2,911,800円	69,000円	509,565円	11,500円	155,085円	3,500円	即日
2	100.53	6,936,570円	69,000円	1,213,899円	11,500円	369,447円	3,500円	即日

※賃料・管理費の坪単価に税は含まれておりません。

※ 貸室内部の間仕切り・造作等は、当社の承諾を受けて、入居者の負担にて実施することとし、工事は当社が指定する業者に発注願います。
※ 貸室内より発生する事故に対処するため、本契約時に火災保険・施設賠償責任保険等に加入して頂きます。



サブリース株式会社
〒104-6591 東京都中央区明石町8番1号 聖路加タワー40階

CALL **6278-5600**

facsimile 6278-5605
www.sbls.co.jp