

貸事務所 OFFICE

秋葉原駅 徒歩2分!

物件名 : **岩本町S Yビル**

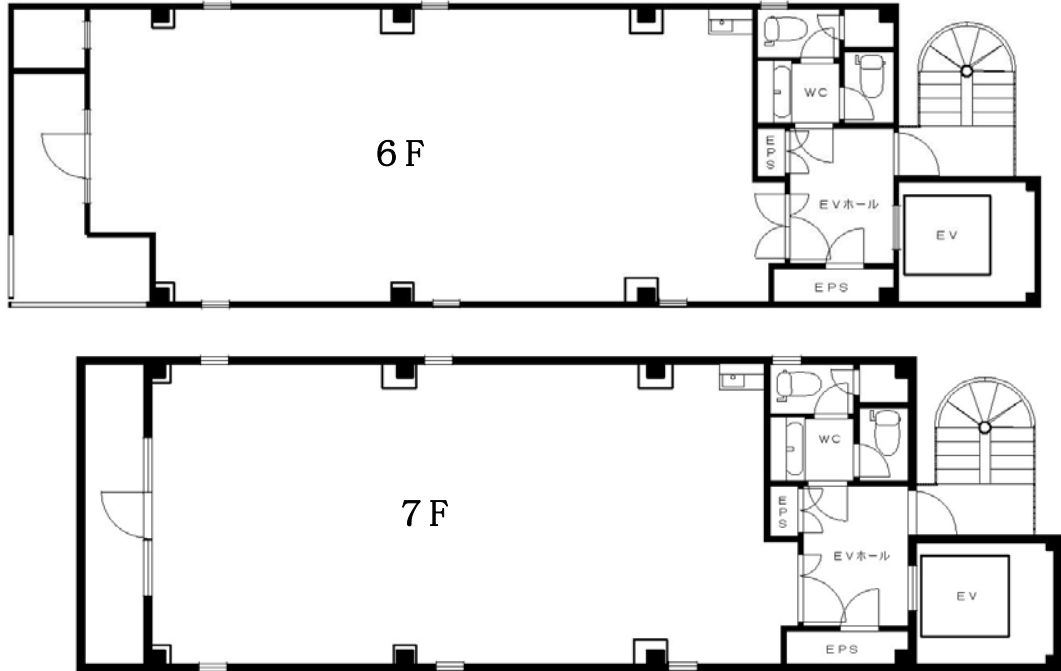
所在地 : 東京都千代田区岩本町3丁目9番4号

構造 : 鉄骨造
地上7階 塔屋1階建

用途 : 事務所
設備 : EV1基(9人乗)
冷暖房空調設備(各階個別式)
24時間機械警備システム

竣工 : 平成2年5月

交通 : JR山手線・京浜東北線・総武線 秋葉原駅 徒歩2分
東京メトロ日比谷線 秋葉原駅 徒歩1分
つくばエクスプレス線 秋葉原駅 徒歩3分
都営新宿線 岩本町駅 徒歩1分



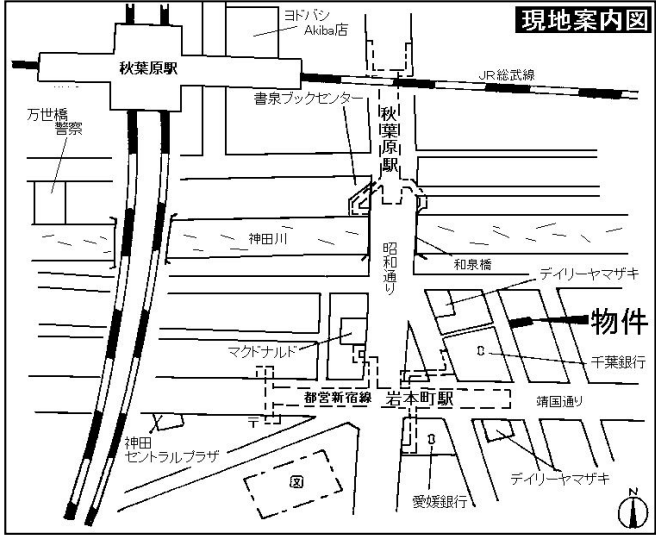
※図面と現状が異なる場合現状を優先します。

【備考】
・契約 : 2年
・更新料 : 1ヶ月
・償却 : 2ヵ月
・契約面積 : 共用部分含む
・専用部分清掃 : 別途負担
(賃料・管理費にかかる消費税等は、別途ご負担頂きます。)

【賃貸条件】

階数	契約面積(坪)	保証金総額	保証金/坪	賃料総額(税込)	賃料/坪	管理費総額(税込)	管理費/坪	入居可能日
6	25.43	1,907,250円	75,000円	333,768円	12,500円	93,455円	3,500円	2012/09/19
7	23.53	1,764,750円	75,000円	308,831円	12,500円	86,472円	3,500円	2012/08/02

※賃料・管理費の坪単価に税は含まれておりません。



※ 貸室内部の間仕切り・造作等は、当社の承諾を受けて、入居者の負担にて実施することとし、工事は当社が指定する業者に発注願います。
※ 貸室内より発生する事故に対処するため、本契約時に火災保険・施設賠償責任保険等に加入して頂きます。



サブリース株式会社
〒104-6591 東京都中央区明石町8番1号 聖路加タワー40階

CALL **6278-5600**

facsimile 6278-5605
www.sbls.co.jp