

貸事務所 OFFICE

物件名 : **お茶の水サニービル**

所在地 : 東京都文京区本郷3丁目2番7号

構造 : 鉄骨造
地上9階建

用途 : 事務所
設備 : EV1基(6人乗り)
冷暖房空調設備(各階個別式)
24時間機械警備システム

竣工 : 1991年12月

交通 : JR線 御茶ノ水駅 徒歩5分
東京メトロ丸ノ内線 御茶ノ水駅 徒歩4分
東京メトロ丸ノ内線 本郷三丁目駅 徒歩5分
都営大江戸線 本郷三丁目駅 徒歩5分

【備考】

- ・契約 : 2年
- ・更新料 : 1ヶ月
- ・償却 : 2ヶ月
- ・契約面積 : 共用部分含む
- ・専用部分清掃 : 別途負担

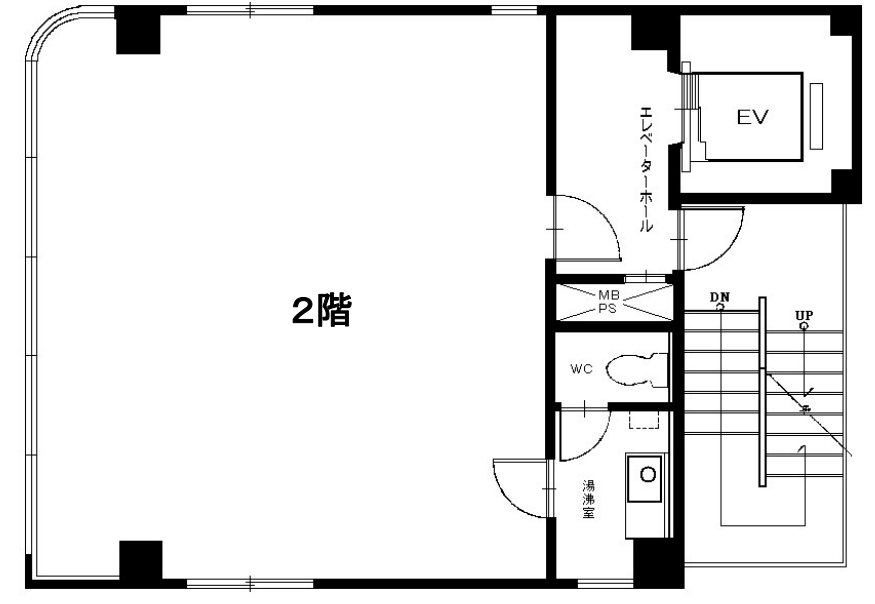
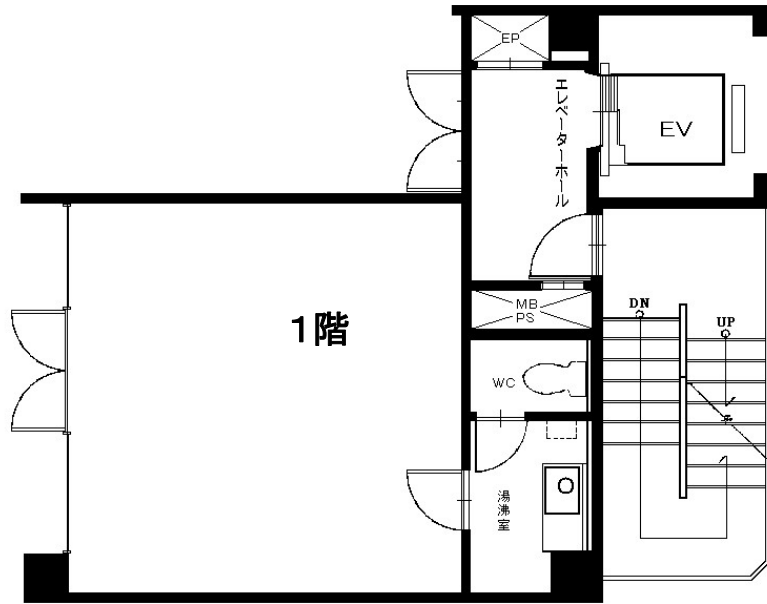
※ 貸室内部の間仕切り・造作等は、当社の承諾を受けて、入居者の負担にて実施することとし、工事は当社が指定する業者に発注願います。

※ 貸室内より発生する事故に対処するため、本契約時に火災保険・施設賠償責任保険等に加入して頂きます。

【賃貸条件】

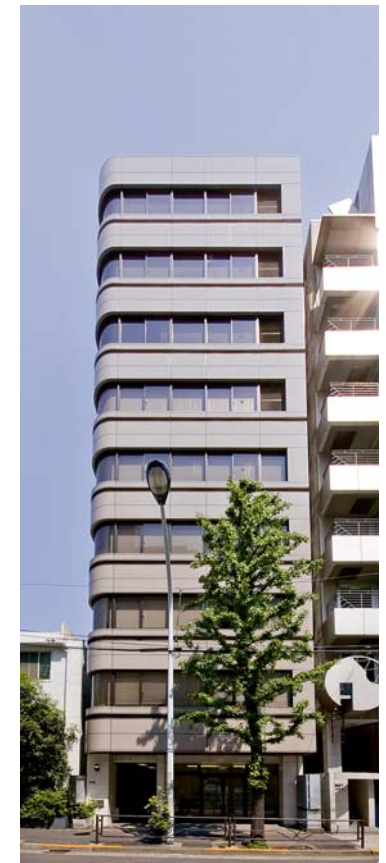
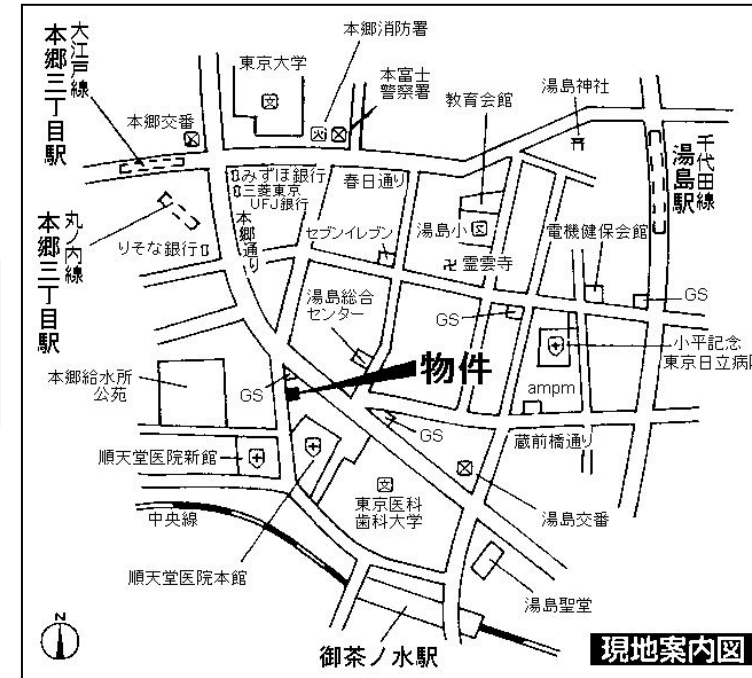
階数	契約面積(坪)	保証金総額	保証金/坪	賃料総額(税込)	賃料/坪	管理費総額(税込)	管理費/坪	入居可能日
1	10.59	698,940円	66,000円	122,314円	11,000円	27,798円	2,500円	2012/5/29
2	18.93	1,079,010円	57,000円	188,826円	9,500円	49,691円	2,500円	即日

※賃料・管理費の坪単価に税は含まれておりません。



※図面と現状が異なる場合現状を優先します。

駅至近好立地
JR御茶ノ水駅徒歩5分
24時間フルタイム対応



サブリース株式会社
〒104-6591 東京都中央区明石町8番1号 聖路加タワー40階

CALL **6278-5600**

facsimile 6278-5605
www.sbls.co.jp