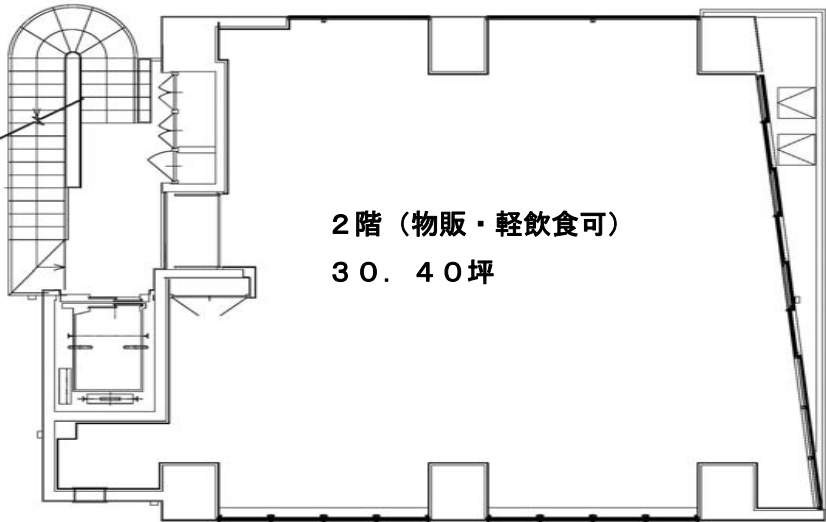


貸事務所 OFFICE

屋上看板募集中！



※図面と現状が異なる場合現状を優先します。



- ※ 貸室内部の間仕切り・造作等は、当社の承諾を受けて、入居者の負担にて実施することとし、工事は当社が指定する業者に発注願います。
- ※ 貸室内より発生する事故に対処するため、本契約時に火災保険・施設賠償責任保険等に加入して頂きます。

物件名 : ropongi ΣX
所在地 : 東京都港区六本木3丁目4番36号
構造 : 鉄筋コンクリート造
 地上10階
用途 : 事務所・店舗
設備 : EV1基
 冷暖房空調設備（各階個別式）
 24時間機械警備システム
 OAフロア
 2階部分スケルトン
竣工 : 2009年12月24日
交通 : 日比谷線 六本木駅 徒歩6分
 都営大江戸線 六本木駅 徒歩7分
 南北線 六本木一丁目駅 徒歩3分

【賃貸条件】

階数	契約面積(坪)	保証金総額	保証金/坪	賃料総額(税込)	賃料/坪	管理費総額(税込)	管理費/坪	入居可能日
2	30.40	3,648,000円	120,000円	383,040円	12,000円	95,760円	3,000円	即日

※賃料・管理費の坪単価に税は含まれておりません。

- 〔備考〕
- ・屋上看板募集 ※集客の相乗効果が見込めます。
 - ◆2階（物販・軽飲食可）
 - ・契約：定期借家契約3年
 - ・再契約料：1ヶ月（以降3年契約）
 - ・償却：解約時賃料の2ヶ月分相当額
 - ・用途等についてはご相談ください。
 - ◆9階（事務所）
 - ・契約：2年
 - ・更新料：1ヶ月
 - ・償却：解約時賃料の2ヶ月分相当額
 - ◆全階共通
 - ・契約面積：共用部分含む
 - ・専用部分清掃：別途負担
 - ・賃料・管理費にかかる消費税等は別途御負担頂きます。



サブリース株式会社
 〒104-6591 東京都中央区明石町8番1号 聖路加タワー40階

CALL **6278-5600** facsimile 6278-5605
 www.sbls.co.jp