

# 必見。クラス超越のクオリティ。



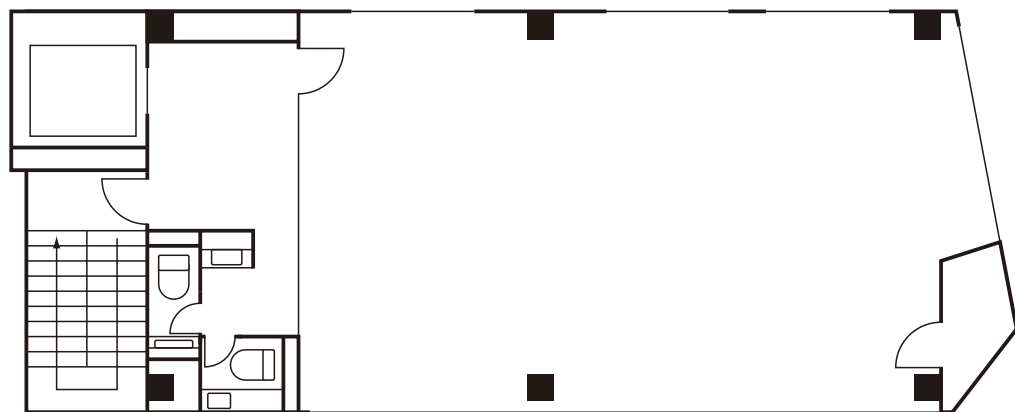
築地駅2分 新富町駅2分

所在地●東京都中央区築地3丁目3番2号(予定)  
構造●鉄筋コンクリート造地上9階建、耐震レベル2  
用途●事務所 仕上●カーテンウォール  
付属設備●テナント専用会議室  
照明設備●照度1,000Lx(机上70cm)  
空調設備●各階個別・高機能(ペアガラス)  
セキュリティ●入退館ICカード、監視カメラ、EV不停止、  
室内静脈認証  
床仕様●フリーアクセスフロア、床加重500kg/m<sup>2</sup>  
竣工●2007年8月15日予定

## NEWS築地

### NEWS築地貸室概要

階数	2～9
契約面積(坪)	27.57



サブリース株式会社  
〒104-6591 東京都中央区明石町8番1号 聖路加タワー40階

CALL **6278-5600**

facsimile 6278-5605  
www.sbls.co.jp