

注目。グレード卓越のタワー誕生。



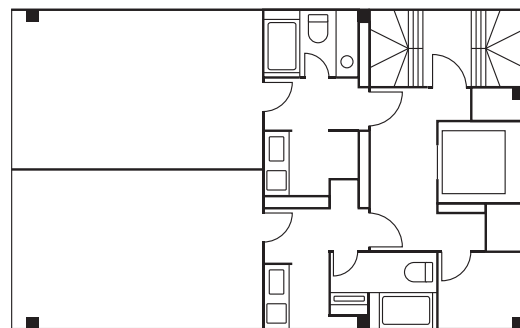
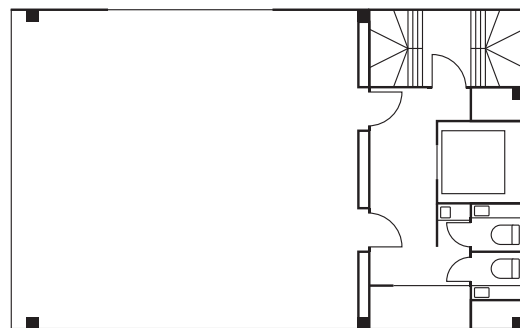
京橋駅3分 銀座一丁目駅4分 宝町駅1分

- 所在地●中央区京橋3丁目10番1号
- 構造●鉄骨造地上12階建
- 用途●事務所・SOHO 仕上●カーテンウォール
- 照明設備●照度1,000Lx(机上70cm)
- 空調設備●各階個別・高性能(ペアガラス)
- セキュリティ●入退館ICカード、監視カメラ、EV不停止、
室内静脈認証
- 床仕様●フリーアクセスフロア、床加重300kg/㎡
- 屋外屋上看板●3面
- 竣工●2007年12月5日

NEWS京橋

NEWS京橋賃貸条件 未定

階数	2~9	1001/1101/1201	1002/1102/1202
契約面積(坪)	30.32	15.13	15.20



サブリース株式会社
〒104-6591 東京都中央区明石町8番1号 聖路加タワー40階

CALL **6278-5600**

facsimile 6278-5605
www.sbls.co.jp